

座椅

目录

一、异响的故障排除.....	SE-21-1
二、前排座椅.....	SE-21-2
三、后排座椅.....	SE-21-4
四、维修规格.....	SE-21-6
五、故障诊断及排除.....	SE-21-6

www.car60.com

一、异响的故障排除

座椅

隔离座椅噪音时，要特别注意产生噪音时座椅的位置以及座椅上的物品。在确认和隔离噪音来源时需要重现这些条件。

座椅噪音的原因包括：

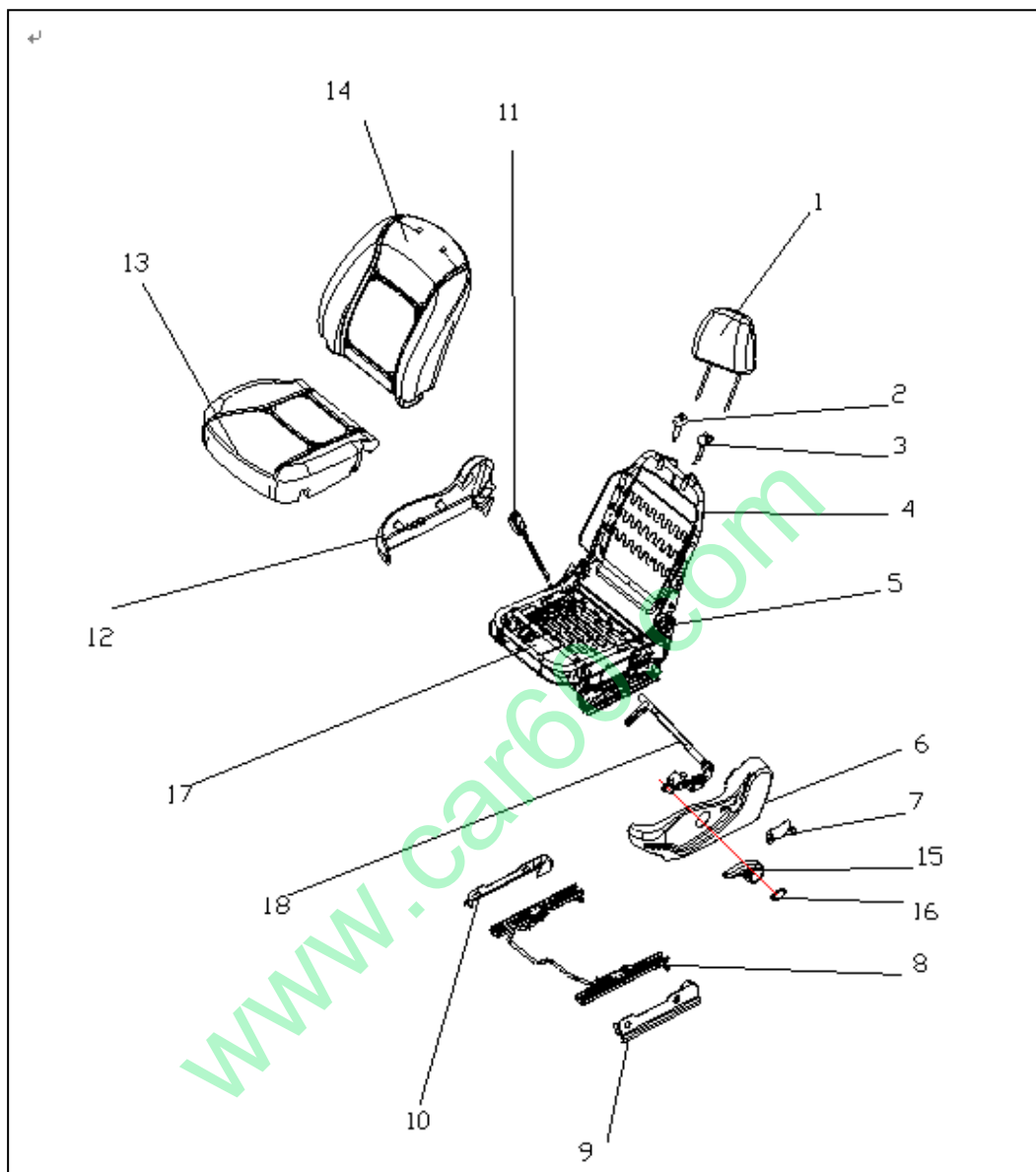
1. 头枕杆和安装孔。
2. 座椅垫和座椅架之间的吱吱声滑轨晃动和磨擦调节器晃动引起的噪音。
3. 后排座椅锁止机构存在间隙引起的噪音。

重现噪音时，可以移动或按住可疑的元件来隔离这些噪音。可以通过重新放置元件或在接触区域使用聚氨酯胶带排除大多数故障。

www.car60.com

二、前排座椅

驾驶员座椅



名称号	名称	代号	名称
1	前排座椅头枕	2	不带控头枕导套
3	带控头枕导套	4	靠背骨架总成
5	主动调角器总成	6	驾驶员左侧护板
7	调角器操纵手柄	8	前排座椅滑轨总成
9	前椅滑轨左护板	10	前椅滑轨右护板
11	前排座椅安全带左扣锁总成	12	驾驶员右侧护板
13	前排座椅座垫总成	14	前排座椅靠背总成
15	单向器操纵手柄（仅 6 向）	16	单向器手柄盖（仅 6 向）
17	座盆骨架总成	18	单向器总成（仅 6 向）

注意：

- 在拆卸和安装时，用布保护被拆下的零部件。

拆卸

1. 拉起座椅前后调节拉杆，使座椅退至最后，拆卸两固定螺栓。



2. 拉起前后调节拉杆，把座椅推至最前位置，拆卸两固定螺栓。



3. 断开安全带扣环的线路接头。

4. 抬出座椅，拆卸座椅滑动轨槽。
滑轨与地板扭力： $23 \pm 2 \text{ N} \cdot \text{m}$

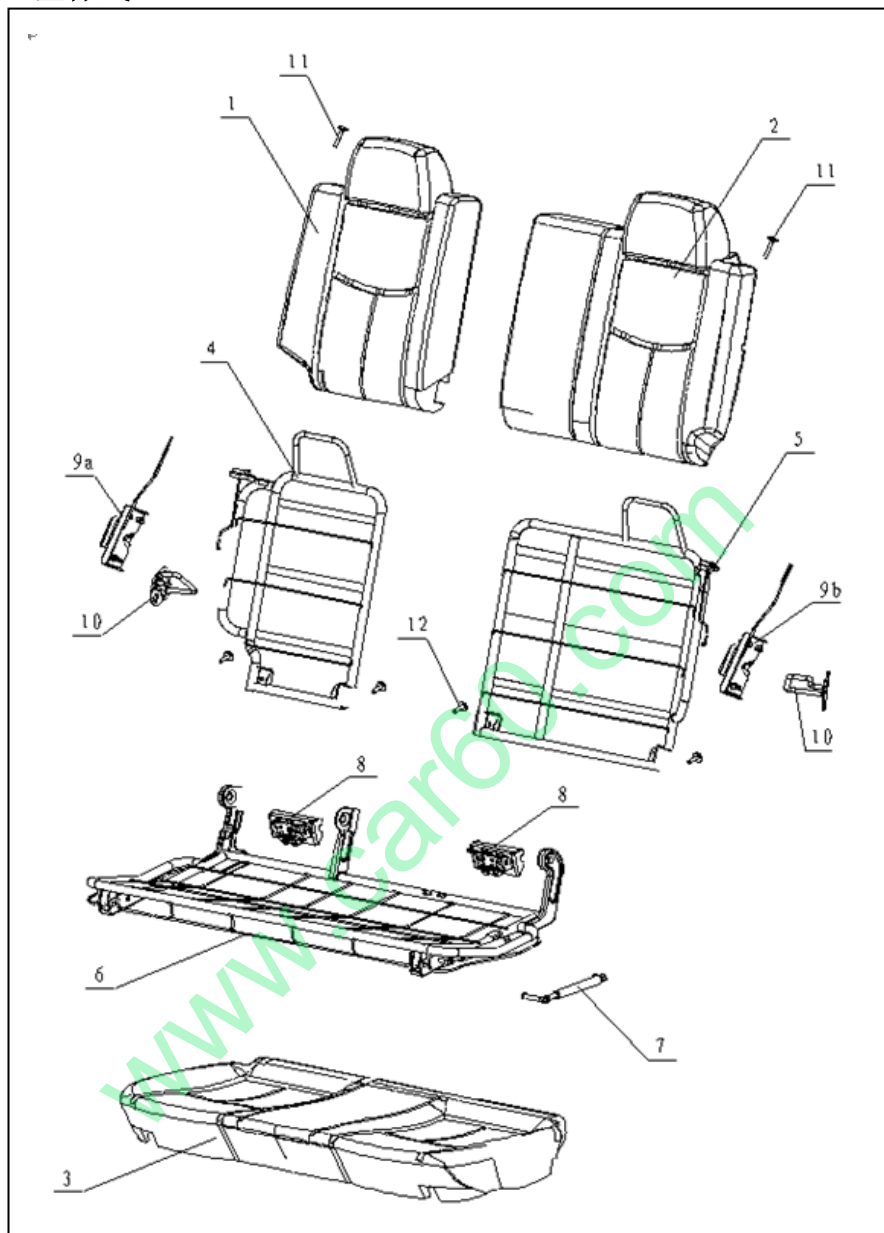
安装

按照与拆卸相反的顺序安装。注意以下两点。

- 安装之前，确定滑轨内外侧锁止在同一位置。
- 确定滑轨固定销置于地板的孔中。

三、后排座椅

后排座椅（整体式）



代号	名称	代号	名称
1	单人靠背泡棉总成（含面料）	2	双人靠背泡棉总成（含面料）
3	后椅座垫泡棉总成（含面料）	4	单人靠背骨架总成
5	双人靠背骨架总成	6	后椅座垫骨架总成
7	气弹簧撑杆	8	后排座椅锁体总成
9a	单人靠锁总成	9b	双人靠锁总成
10	后排座椅靠背锁扣总成	11	靠背解锁手柄总成
12	六角法兰面螺母		

拆卸

- 1、 分别将左右靠背解锁手柄向上提起，使靠背解锁，并将靠背向前翻转，叠放到坐垫上；

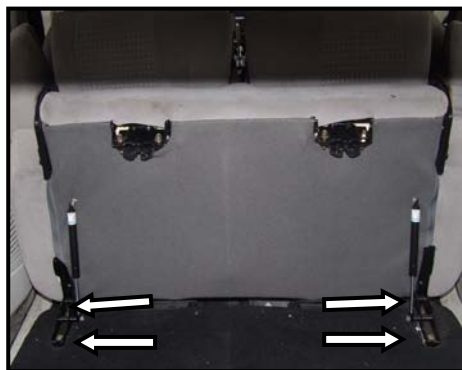


2. 拉起坐垫后下位置的座椅解锁手柄，使座椅解锁，并将座椅往前翻转到极限位置；



3. 拆下四个安装螺栓，搬出座椅。

注：安装的扭力要求为： $45 \pm 5 \text{ N} \cdot \text{m}$



安装

按照与拆卸相反的顺序安装。

四、维修规格

紧固件拧紧力矩

应 用	规 格
前排座椅前后调节器至地板连接螺栓 (M8)	$23 \pm 2 \text{ N} \cdot \text{m}$
前排座椅角度调节器至座椅靠背连接螺栓	$45 \pm 5 \text{ N} \cdot \text{m}$
前排座椅安全带锁扣至五金骨架连接螺母	$30 \sim 40 \text{ N} \cdot \text{m}$
前排驾驶座椅座垫固定连接杆螺栓	$25 \sim 35 \text{ N} \cdot \text{m}$
后排座椅安装螺栓	$45 \pm 5 \text{ N} \cdot \text{m}$

五、故障诊断及排除

状 况	可能的原因	修 正
座椅前后调节器操纵杆脱落	<ul style="list-style-type: none"> ● 座椅前后调节器操纵杆弹簧不能回位。 ● 座椅前后调节器操纵杆扭曲或断裂。 	<ul style="list-style-type: none"> ● 用专用的润滑油给回位弹簧上润滑油或更换。 ● 修理操纵杆或更换。
座椅前后调节器不能自锁	<ul style="list-style-type: none"> ● 座椅前后调节器操纵杆扭曲。 ● 座椅前后调节器的锁门回位弹簧断裂。 ● 锁粘合到调节器上。 	<ul style="list-style-type: none"> ● 修理操纵杆或更换。 ● 安装新锁门回位弹簧。 ● 用专用的润滑油给锁门枢轴上润滑油。
座椅前后移动困难	<ul style="list-style-type: none"> ● 没有经过磨合的新座椅前后调节器(需要20次磨合)。 ● 座椅前后调节器润滑不当。 ● 由于轨道弯曲或损坏导致调节器不畅。 	<ul style="list-style-type: none"> ● 将座椅在最前端和最后端位置之间移动多次使轨道滑动顺畅。 ● 用专用的汽车润滑油或等效产品润滑座椅前后调节器轨道。 ● 更换座椅。